



1

診察・検査



現在の症状に対する診察

日常生活での支障などお困りの症状をお伺いします。さらに詳しく状態を確認するために、鼻内内視鏡検査・鼻副鼻腔 CT などの検査を行います。

医師が手術適応外と判断した場合や、現在治療中の病気や、過去の治療歴によっては手術をお受け出来ない場合があります。詳しくは注意事項をご確認ください。

2

術前検査



検査結果の説明・治療方針決定

院内で行った検査結果をもとに今の病状のご説明をいたします。日帰り手術の適応がある場合、手術方法についても詳しい説明をいたします。手術難度が高く長時間の手術が予想される場合、合併症の危険性がある場合、腫瘍が疑われる場合など、当院で対応が困難な場合には入院施設のある総合病院へご紹介する場合があります。

当院で手術をご希望がある方は、具体的なスケジュールを調整し、全身麻酔をかける際に必要な術前検査を行います。

術前検査として、血液検査、尿検査、心電図、胸部レントゲン検査、呼吸機能検査が必要です。

検査の一部は、外部医療機関へ委託となりますので、当院で検査の予約の手配をいたします。術前検査の確認は約 1 週間程度必要となります。手術予定日の 2 週間前までには準備を終わらせておく必要がありますが、手術前検査の有効期間は、約 3~6 か月間となっていますのでご注意ください。

※症状や手術枠状況にもよりますが、手術日はおおよそ **1 ヶ月後以降**の受付となります。

3

術前診察



術前検査結果の説明・手術に向けての説明

全ての検査を終え、手術日の約 2 週間前に受診していただき全ての検査結果をもとに麻酔の説明・手術に関する注意事項の説明をいたします。

麻酔についての説明

全身麻酔の説明は、『麻酔のしおり』を用いて麻酔科医師または手術担当医師からご説明いたします。

アレルギー歴・既往歴・内服薬の有無の最終確認や手術に向けての指示をいたします。

また、体調に変化や不調がありましたら必ずお伝えください。

オリエンテーション

担当スタッフから手術前後の注意事項についてご説明いたします。

当日に向けて、注意事項を守っていただくようお願いいたします。内容の一部を掲載していますので手術案内をご確認ください。

また、手術当日に付き添いされるご家族のご確認させていただきます。

所要時間：1 時間程度(当日の混雑状況により異なる場合があります)



手術の流れ

1

手術当日



当日の来院時間は**8：45**にご来院ください。問診記入・お着替えの後リカバリー室でおくつろぎください。

10：00頃手術開始となります。所要時間は、手術内容によっては異なりますが**約2～3時間程度**が目安です。手術終了後は、担当医師からご本人と付き添いのご家族へ手術終了のご報告がございます。付き添いのご家族の方は、院内で待機をお願いいたします。

2

手術後



全身麻酔が覚めた後、リカバリー室で安静に過ごしていただきます。覚醒後数時間で歩行や飲水が可能です。

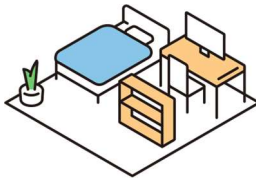
十分に覚醒し帰宅が可能と判断したのち、帰宅後の注意事項や内服薬等のご説明いたします。

経過等の確認が終わり帰宅できるのはおおよそ**16：00**頃となります。

お会計はお帰りの際にお願いします。

3

帰宅後



抗生物質や痛み止めが処方されますので、用法・用量を守ってお飲みください。

術後の注意事項に留意してご自宅で安静にお過ごしください。鼻の手術後は口呼吸となるため口腔内の乾燥に注意が必要です。

帰宅後もお困りなことがあれば電話にて担当医師が対応いたしますのでご安心ください。

4

術後診察



術後初めての診察は**1～2日後**です。術後の経過を確認した上で、鼻腔内に詰めていたガーゼ等を抜去します。経過により再度挿入する場合があります。手術創部が落ち着くまで週1～2回程度の通院が必要です。1ヶ月程度で創部が落ち着きますので、徐々に間隔を開けて通院していただくことになります。

日常生活へ復帰の目安や今後の通院頻度・注意事項(運動・喫煙・飲酒等)などご不明点などがありましたらその都度ご相談ください。

所要時間：1～2時間程度(院内の混雑状況や処置状況により異なる場合があります)